

◆その他に気をつけていただくこと

- このお薬を服用中は、口腔内を清潔に保ってください。
- 歯の治療を受ける場合は、このお薬を服用していることを歯科医師または口腔外科医師に必ずお伝えください。

(名刺サイズの「患者カード」を別途用意しております。)



- 誤って多くのんだときには、お医者さんまたは薬剤師の先生に相談してください。
- このお薬を服用して、何か変だなあと気になる症状が出た場合は、お医者さんまたは薬剤師の先生に相談してください。

◆のみ忘れないために

- このお薬をのみ忘れないようにのむ曜日を決めるとよいでしょう。

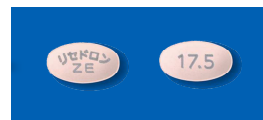
「服薬カレンダー」を別途用意しております。

連絡先(医療機関・薬局)：

リセドロン酸Na錠17.5mg「ZE」 を服用される患者さんへ

こつそしょうしょう

- ▶このお薬は、骨粗鬆症の治療薬です。
- ▶1週間に1回だけのむタイプのお薬です。



はたらき

このお薬は、骨のカルシウム分が血液中に溶け出すのを防ぐことで、骨密度を増やし、骨折しやすくなっている骨を丈夫にします。

お願い

このお薬は内面の注意事項を守っていただくことで吸収を良くし、効果を発揮するとともに、好ましくない作用を防ぐことができます。

必ずお守りください。

全星薬品工業株式会社

内面、裏面もご覧ください。

服用時に注意すること

◆のみ方

- 1週間に1回1錠、朝起きたらすぐにのんでください。

あなたがのむのは、毎週 曜日です。



◆のむのを忘れたら

食べ物、のみ物、他のお薬を...

とった 翌日の朝に1錠のんでください。
とっていない すぐに1錠のんでください。

◆吸収を良くするために...

- コップ1杯（約180mL）の水でのんでください。

水道水やぬるま湯でのんでください。



カルシウムやマグネシウムを多く含むミネラルウォーター（硬度100 mg/L以上）、お茶、牛乳、コーヒー、紅茶などでのんではいけません。

のんでから30分間は水以外の飲食はせず、他のお薬※ものまないでください。

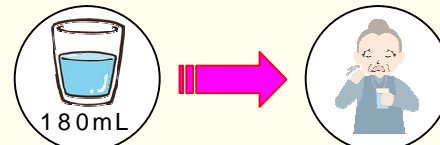
※ サプリメントも含まれます。



服用後30分以上経てば、何を摂っていただいてもかまいません。

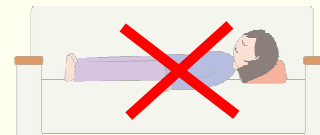
◆好ましくない作用(食道や胃などの粘膜を荒す)を防ぐために...

- 十分量（約180mL）の水でのんでください。



- のんでから30分間は横にならないでください。

横になるとお薬が食道にとどまったり、胃に入ったお薬が食道に逆流したりします。



- お薬をかんだり、口の中で溶かしたりしないでください。
- 就寝時または起床前にはのまないでください。
- もし、食べ物がのみ込みにくい、のみ込むときにのどが痛い、胸に痛みを感じるなどがあらわれたときは、すぐに受診してください。