

## ◆その他に気をつけていただくこと

- このお薬を服用中は、口腔内を清潔に保ってください。
- 歯の治療を受ける場合は、このお薬を服用していることを歯科医師または口腔外科医師に必ずお伝えください。

(名刺サイズの「患者カード」を別途用意しております。)



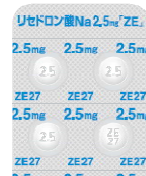
- のむのを忘れた場合、その日にまだ何も飲食していなければ、気が付いたときに1回分をのんでください。
- 決して2回分を一度にのまないでください。
- 誤って多くのんだときには、お医者さんまたは薬剤師の先生に相談してください。
- このお薬を服用して、何か変だなあと気になる症状が出た場合は、お医者さんまたは薬剤師の先生に相談してください。

連絡先(医療機関・薬局)：

山折り

# リセドロン酸Na錠2.5mg「ZE」 を服用される患者さんへ

こつしょうしょう  
このお薬は、骨粗鬆症の治療薬です。



## はたらき

このお薬は、骨のカルシウム分が血液中に溶け出すのを防ぐことで、骨密度を増やし、骨折しやすくなっている骨を丈夫にします。

## お願い

このお薬は内面の注意事項を守っていただくことで吸収を良くし、効果を発揮するとともに、好ましくない作用を防ぐことができます。

**必ずお守りください。**

全星薬品工業株式会社

内面、裏面もご覧ください。

# 服用時に注意すること

## ◆吸収を良くするために・・・

- 毎日1回1錠、朝起きたらすぐにのんでください。
- コップ1杯（約180cc）の水で飲んでください。



水道水やぬるま湯でのんでください。



カルシウムやマグネシウムを多く含むミネラルウォーター（硬度100mg/L以上）、お茶、牛乳、コーヒー、紅茶などでのんではいけません。

のんでから30分間は水以外の飲食はせず、他のお薬※ものまないでください。

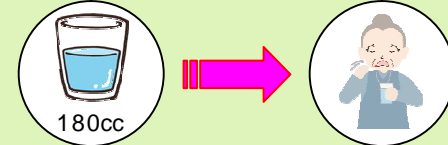
※ サプリメントも含まれます。



服用後30分以上経てば、何を摂っていただいてもかまいません。

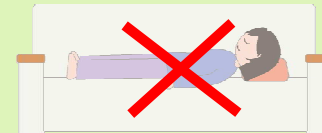
## ◆好ましくない作用(食道や胃などの粘膜を荒す)を防ぐために・・・

- 十分量（約180cc）の水でのんでください。



- のんでから30分間は横にならないでください。

横になるとお薬が食道にとどまったり、胃に入ったお薬が食道に逆流したりします。



- お薬を口の中で溶かしたり、かんだりしないでください。
- 就寝時または起床前にはのまないでください。
- もし、食道の痛みや胃痛が続くときは、早めに受診してください。